

# FAM

- Byggeriet
- - og hva' så ?



# Implementeringsplan

Efterår 2012:

- Byggeprogram
- Rådgiverudbud/indkøb (byggeri)
- Test af sande teams
- Etablering af afprøvningsområde
- Rokadeplan/flytning
- Opsamling/tilretning af projekt



2

# Implementeringsplan

Forår 2013:

- Afprøvning 1.1 af team i nye omgivelser
- Hvad testes:
- Kvalitet
- Kultur (organisation)
- Klinisk service
- Logistik (akutpakker, flaskehalse)

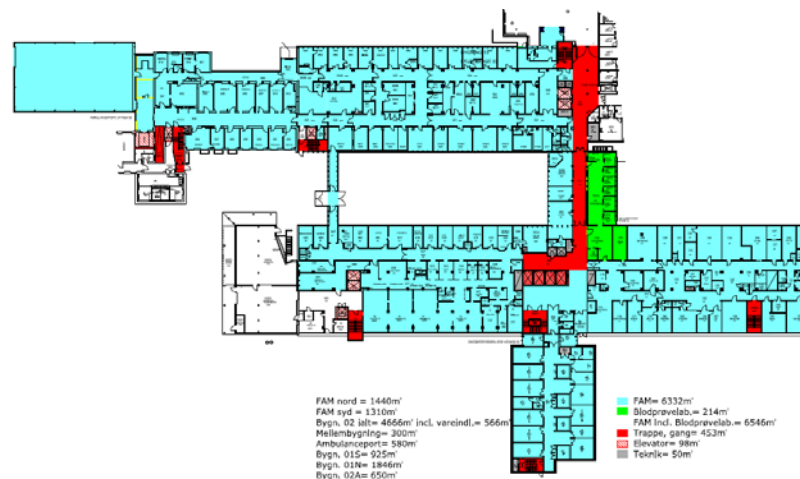


3

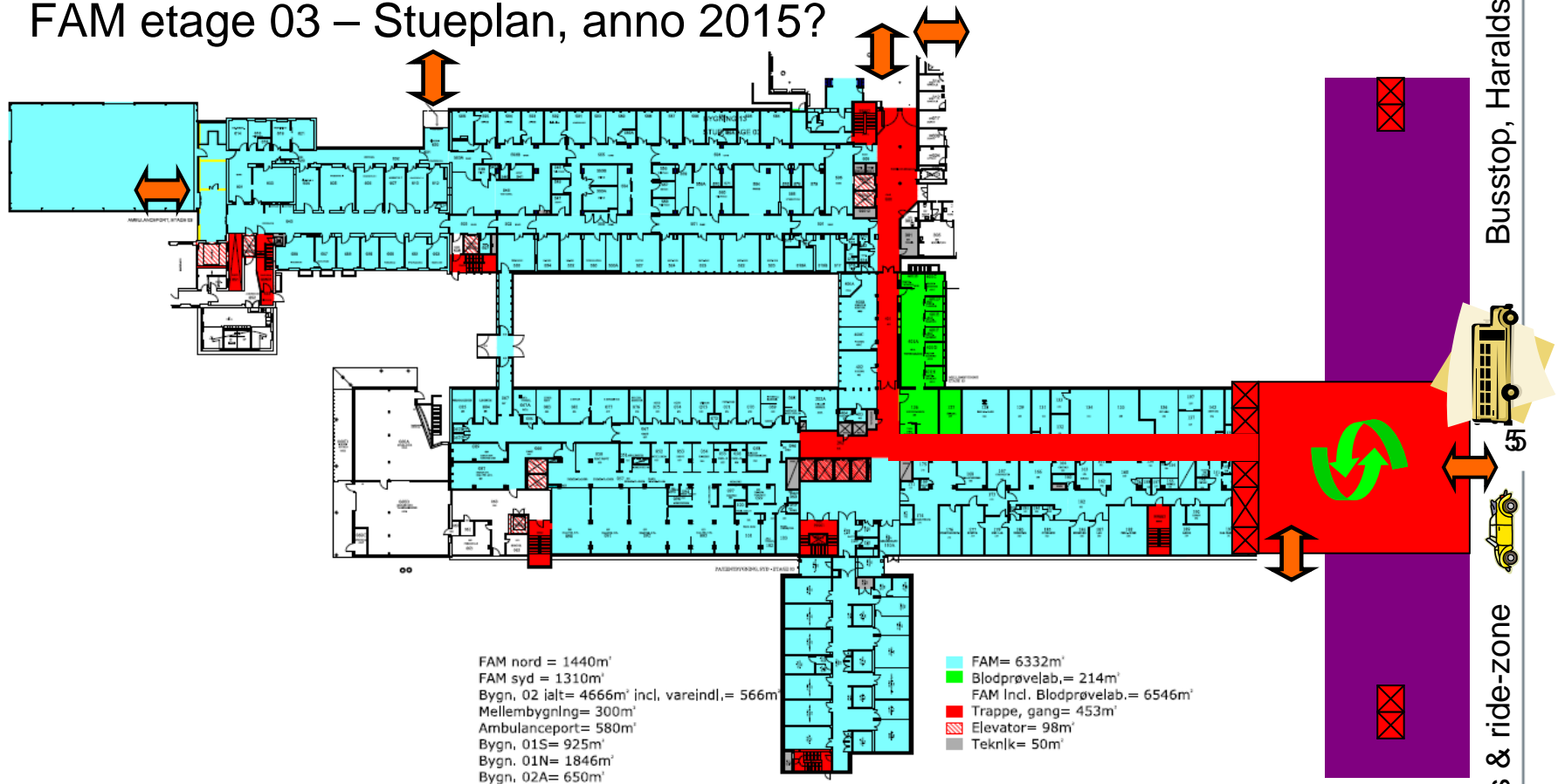
# Implementeringsplan

Efterår 2013:

- KBA og Dialyse forlader områderne
- 'Næsen' mangler af flytte ud (2014)
- Blodprøvelaboratorium forbliver – konsekvens?
- Ombygning af 02 Syd, etage 03 og 02 Nord, etage 03 samt 01 Syd, etage 02



# FAM etage 03 – Stueplan, anno 2015?



Ny Sengebygning, 2016
 
Kundeankomst

Fordelingsområde

Blodprøveambulatorie



Busstop, Østergade

Busstop, Haraldsgade  
 Kiss & ride-zone

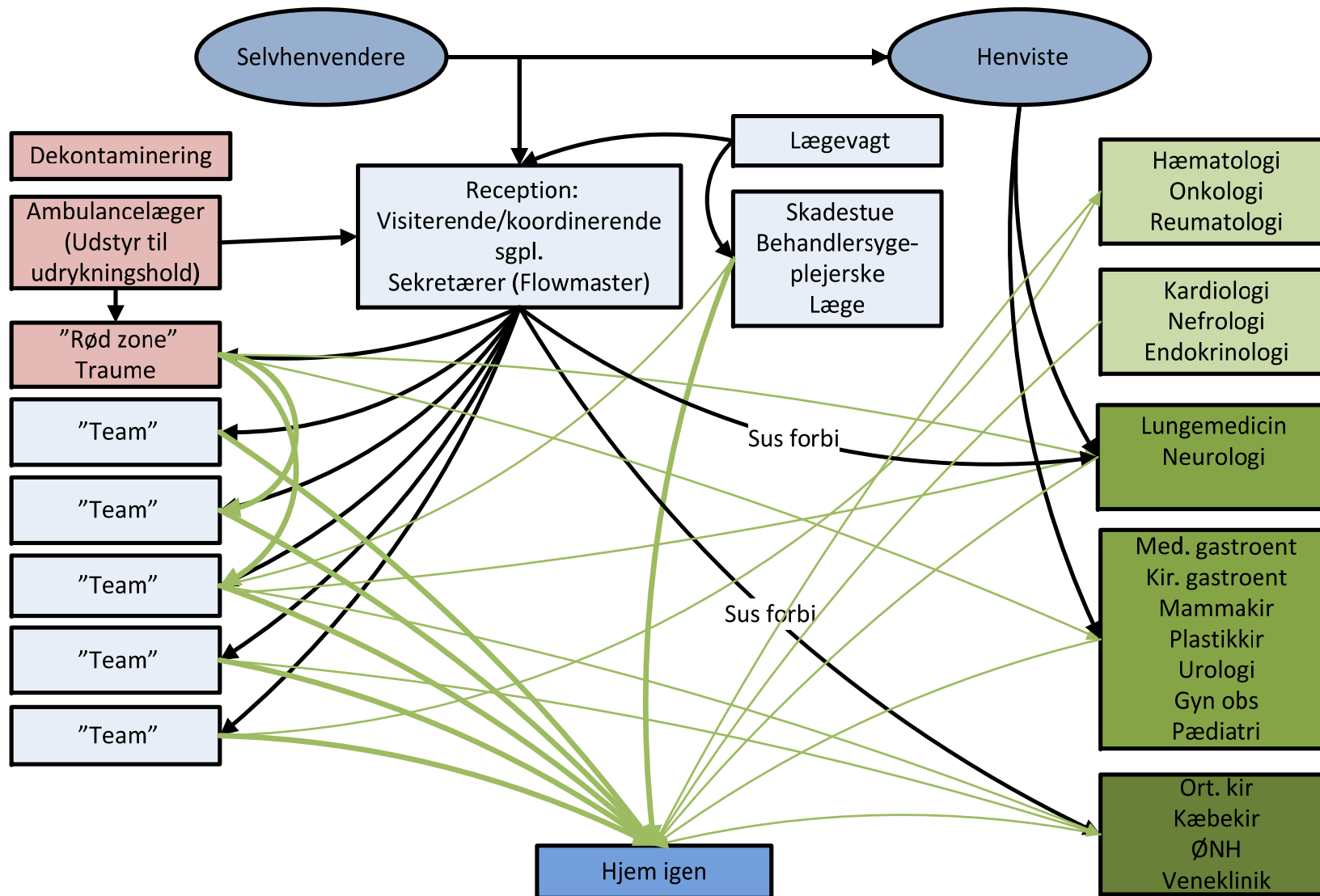
# Tidsplan



- Indvielse 2.1.2015 kl 14 ?
  - Karl Holst og sundhedsministeren ? kommer !

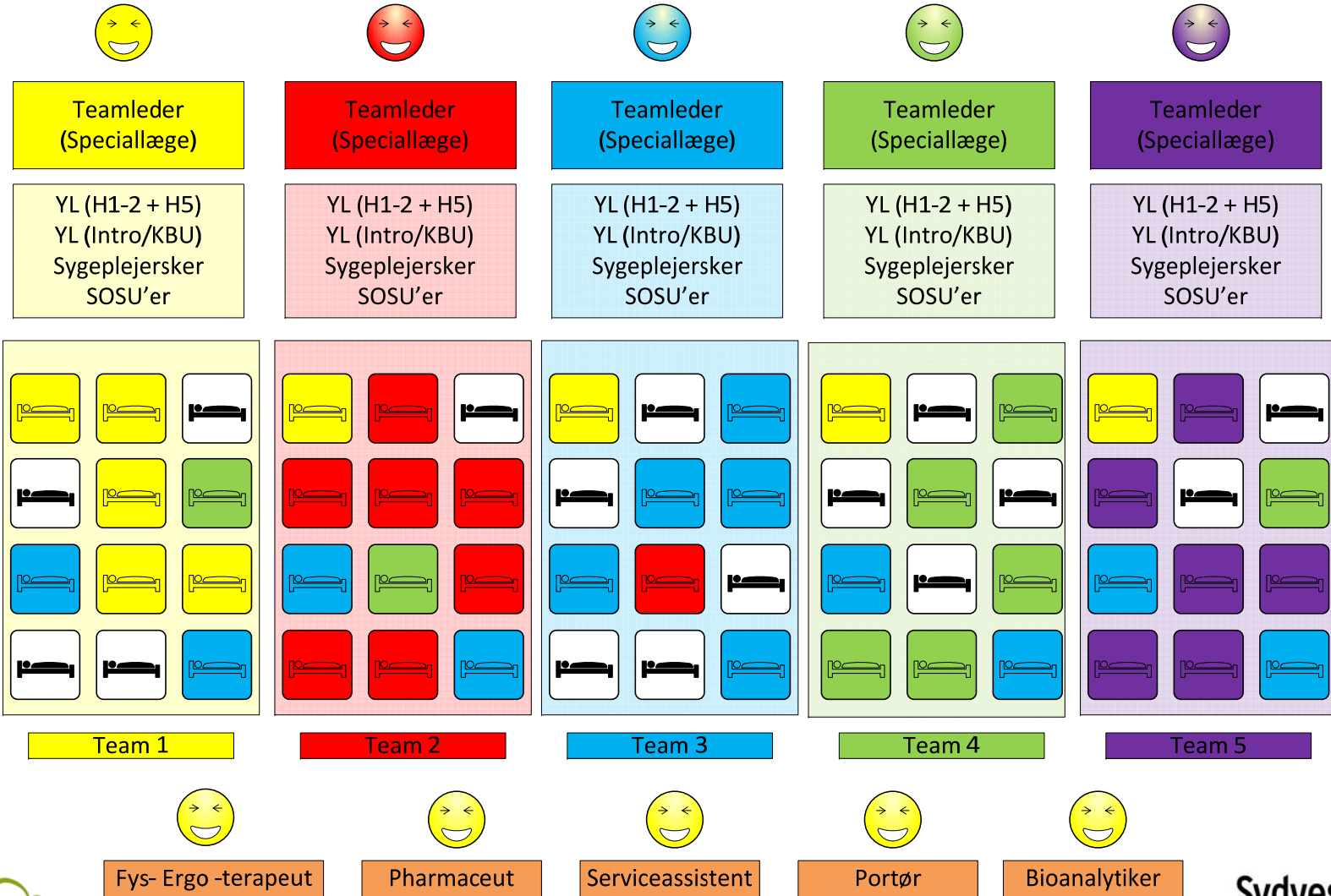
# FAM 2015 - 2020

- 60-65 senge
- 45000 udskr./år
- 32.000 skadestuebesøg
  
- Dvs:
- i snit 120 pt. pr. dag (90 hjem igen) – sk.st. 90 (80 hjem igen)
  - eller sagt på en anden måde
  
- Hver seng skal modtage ca. 2 pt. pr døgn
- 4 pt. pr. time i skadestuen

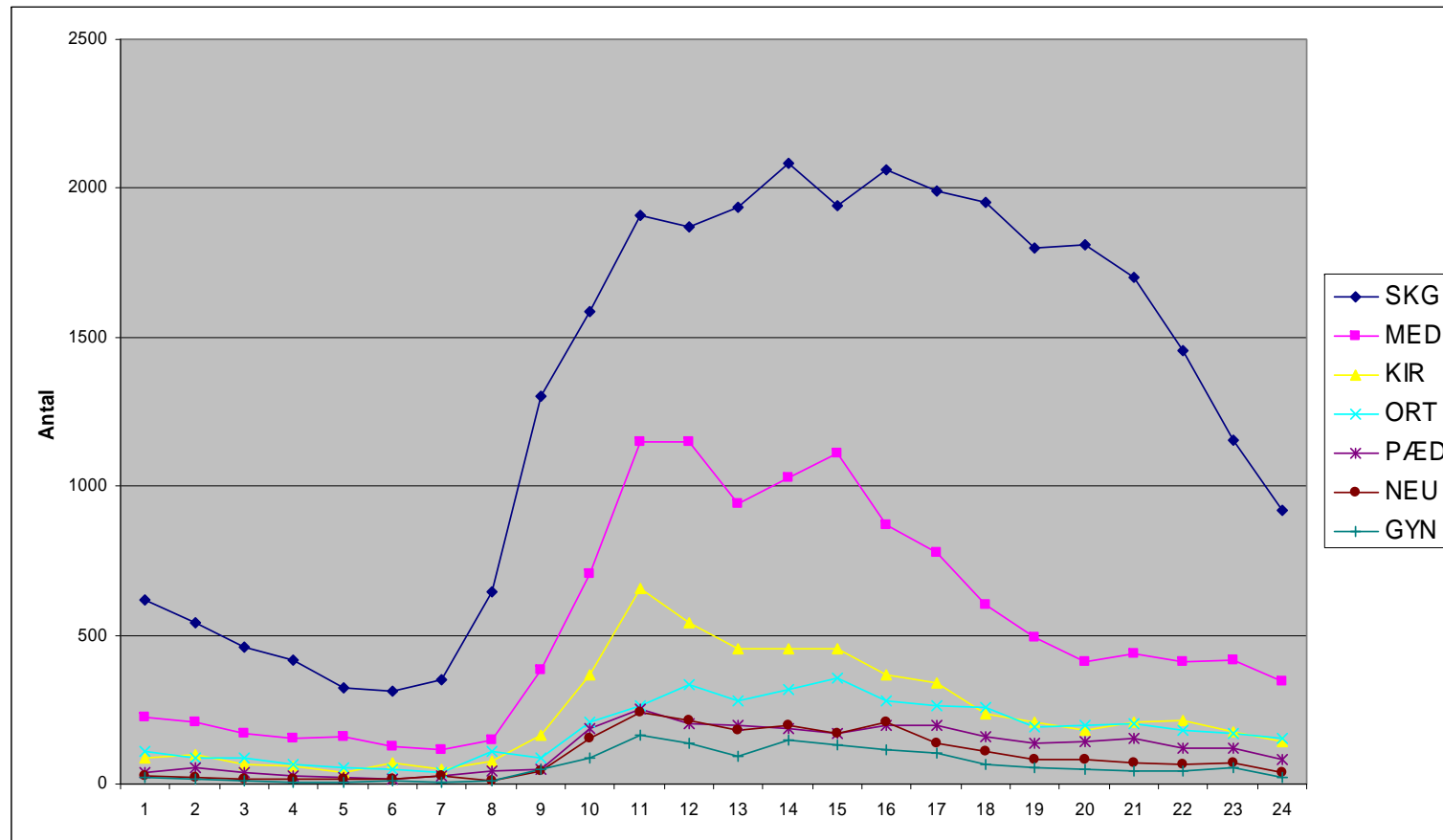




# Teamstruktur - dynamisk



# Hvornår kommer de ?



# Hvad skal ledes ?

- **Flow og logistik**
  - **Belægning, ressourceforbrug (senge/personale)**
  - **Ingen tomgangstid**
    - vurderinger og planer straks
    - umiddelbar opfølgning på us-resultater
    - veltilrettelagte støttefunktioner (eks. Lab, Rtg, Sekr, IT)
    - umiddelbar vurdering på tværs af organisation
- **Professionsfaglighed (Høj ensartet faglig kvalitet)**
  - Akutpakker ( ½ og 4 timer )
  - Patientforløb

- 
- **Teamleder**
    - Forløbsledere
    - Flowmaster



# FAM

- 60-70 senge. Mindst 70 % af pt. færdigbehandles her.
- Det bliver nyt og anderledes.
- Store udfordringer

